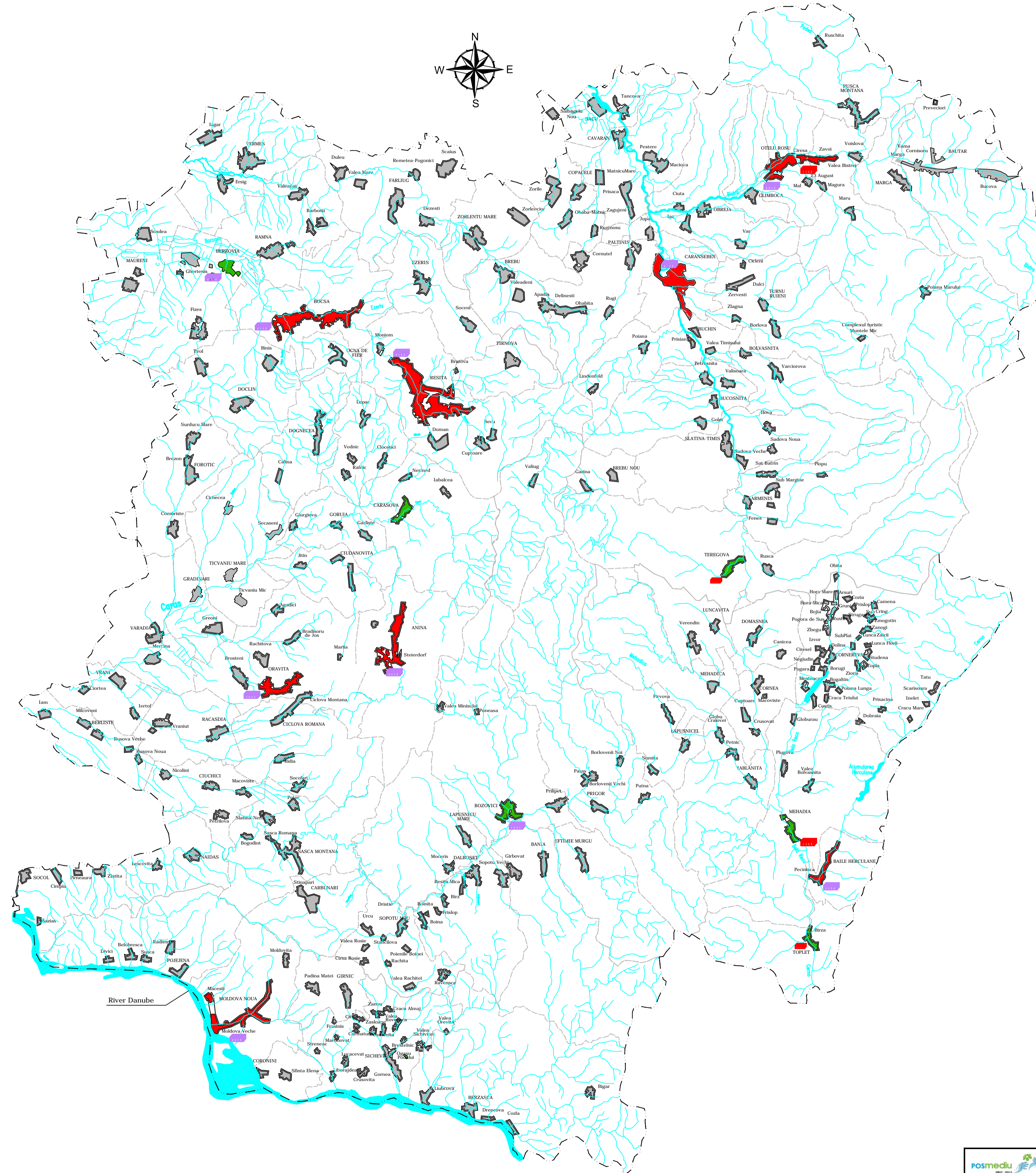


AGLOMERARI CU P.E. MAI MARE DE 2000 IN JUDEȚUL CARAS SEVERIN				
Nr crt.	Agglomerare	Localitati componente ale aglomerarii	Populatie (an 2012) localitate	P.E.aglomerare
1	Resita	Resita	71,568	85,899
2	Caransebes	Caransebes	24,185	28,670
3	Bocsa	Bocsa	15,842	18,070
4	Otelu Rosu	Otelu Rosu (Ciresa)	10,134	13,569
		23 August	564	
		Zavoi	651	
5	Moldova Noua	Valea Bistrei	374	12,423
		Moldova Veche	8,439	
6	Oravita	Moldova Noua	3,099	9,965
		Macesti	538	
7	Baile Herculane	Oravita	9,049	8,820
		Baile Herculane	4,490	
8	Anina	Pecinisca	518	8,249
		Anina	5,506	
9	Teregova	Steierdorf	1,979	2,869
		Teregova	2,781	
10	Toplet	Toplet	2,136	2,725
		Barza	489	
11	Carasova	Carasova	2,325	2,354
12	Mehadia	Mehadia	2,164	2,186
13	Bozovici	Bozovici	2,120	2,209
14	Berzovia	Berzovia	2,028	2,179

0 2 4 6 8 10km

LEGENDA:

- Aglomerari peste 10.000 p.e. / sub 100.000 p.e.
- Aglomerari peste 2.000 p.e. / sub 10.000 p.e.
- Statie de epurare existenta
- Statie de epurare propusa



	<p>Asistenta tehnica pentru managementul proiectului "Modernizarea infrastructurii de apa si apa uzata in judetul CARAS SEVERIN"</p>	<p>Contract nr. 1028230</p>
<p>ep_{sa}</p> <p>Asistenta tehnica pentru managementul proiectului, contract CS-SC-01/11.09.2012</p>	<p>M.P.</p>	<p>Beneficiar:</p>
<p>Denumire desen</p> <p>Harta cu aglomerarile din judetul Caras Severin</p>	<p>Beneficiar:</p> <p>S.C. AQUACARAS S.A. CARAS SEVERIN</p>	<p>Data</p> <p>Septembrie 2013</p>
<p>JUDET</p> <p>CARAS SEVERIN</p>	<p>Beneficiar:</p> <p>S.C. AQUACARAS S.A. CARAS SEVERIN</p>	<p>Revizor:</p>
<p>Desen nr.: CS-L-01</p>		